

R U C K S T U H L

RUCKSTUHL BEKENNT FARBE

Für Ruckstuhl ist die Farbe seit jeher ein zentrales Gestaltungselement, mit welchem sich die Wirkung eines bestimmten Materials verstärken lässt. Wir sind überzeugt, dass die Farbe eine harmonisierende Wirkung auf unser Leben hat. Das ist gerade in rastlosen, hektischen Zeiten bedeutsam. Farbe ist somit aus unserer gestalterischer Arbeit nicht mehr wegzudenken.

Das Element Farbe hat schon immer eine wichtige Rolle gespielt, in manchen Regionen weniger, in anderen mehr. Denken wir doch zum Beispiel an die skandinavische Architektur oder an die Farbimpressionen der italienischen Architektur aus dem späten Mittelalter bis in die Vorrenaissance. Nicht überall bedarf es gleich viel Farbe. In den mediterranen Regionen ist die Architektur vornehmlich in weiss gehalten; dort lässt die starke Sonne den Himmel und die Natur in allen Farbschattierungen kraftvoll leuchten.

Ruckstuhl will sich nicht nur in seiner Sortimentsgestaltung zu Farbe bekennen, sondern auch in seiner unmittelbaren Umgebung, sei's im Innen- oder im Aussenraum. Seit ca. 10 Jahren sind wir daran, unsere ganze Rauminfrastruktur farblich zu erweitern. Jedes Gebäude und jeder Raum erhält eine seiner Funktion entsprechende Farbe.

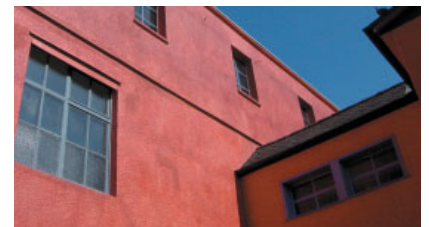
Gelb – Verwaltung, Vertrieb, Atelier

Hier ist der Kern unserer Unternehmung beheimatet. Die Menschen, die in diesem Gebäude arbeiten, stehen in Verbindung zu anderen Menschen rund um den ganzen Erdball. Die Strahlkraft in die Welt hinaus ist Gelb.



Rot – Ehemalige Fabrikation

Energie, Kraft, Power stehen für Rot. Die Produktion hatte hier ihren Ursprung, und es wurde in diesen Räumlichkeiten bis 1999 produziert.



Schwarz

Die Summe aller Farben. In diesem «unbunten» Umfeld arbeiten Grafiker, damit das Ergebnis ihrer Arbeit im Zentrum steht und nicht die Umgebung.



Blau

Kalt, Geld, statisch – hier lagerte einst unser Kapital. Nicht in Geldnoten, sondern in Form eines Fertigwarenlagers.

**Grün**

Die Farbe für Hoffnung und Verbindung. Es ist das einzige Gebäude, das noch keine feste Zuordnung hatte, und so die Aufgabe der Verbindung zwischen Vergangenheit und Zukunft erfüllen musste.

**Grau**

Dieses kleine «Puppenhaus» wurde zur Bibliothek umgebaut und soll ein Raum des Reflektierens aber auch der Erweiterung des persönlichen Horizontes sein. Die Farbe grau lässt alles zu.

**Lila**

Ursprünglich war hier eine Leinölpresse domilziert. Danach wurde das Gebäude in einen Pferdestall für unser Fuhrwerk umfunktioniert. Ab 1964 folgte die mechanische Werkstatt und seit 2002 ist hier nun ein Goldschmied sesshaft und geht seinem traditionellen Handwerk nach. Es ist also schwierig, diesem Gebäude eine passenden Farbe zu übertragen. Die Farbe Lila stellt den Keim von entstehendem Blau dar.

