



Jaipur 10224

Jaipur

Design	Ruckstuhl (1972)
Eignungsbereich	Wohnen: Abgepasst Wohnen: Wand zu Wand Leichtes Arbeiten: Konferenz Leichtes Arbeiten: Lobby Leichtes Arbeiten: Lounge
Nutzschicht	Sisal
Zusammensetzung	100% Sisal
Rücken	CottonBac
Breite (cm)	ca. 200, Schnittkante
Rollenlänge (lfm)	ca. 30
Abgepasst (cm)	frei wählbar
Rapport (cm)	-
Einsatzgewicht (g/m ²)	ca. 1900
Totalgewicht (g/m ²)	ca. 2900
Gesamthöhe (mm)	ca. 6
Wärmedurchlass- widerstand (m ² K/W)	< 0.17
Flammfestigkeit	EFL

Farben



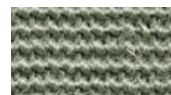
Jaipur 20368 caramel



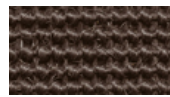
Jaipur 10224 orange



Jaipur 20022 natur



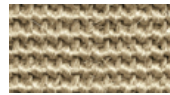
Jaipur 40160 linde



Jaipur 20342 braun



Jaipur 60015 schiefer



Jaipur 20343 sand



Jaipur 60196 onyx