

R U C K S T U H L

RUCKSTUHL «MONTRE SES COULEURS»

La couleur est, pour Ruckstuhl, un élément de création central qui permet de renforcer l'effet d'un matériau. Nous sommes convaincus que la couleur a un effet harmonisant sur notre vie, ce qui est particulièrement important à une époque agitée. Nous ne pouvons donc pas nous passer de couleur dans notre activité créatrice.

L'élément «couleur» a toujours joué un rôle plus ou moins important suivant les régions et les époques. Pensons donc à l'architecture scandinave ou aux couleurs de l'architecture italienne de la fin du Moyen Age à la première Renaissance. On n'a pas besoin partout de la même quantité de couleur. Dans les pays méditerranéens, le blanc domine généralement l'architecture. Là-bas, le soleil éclatant fait briller le ciel et la nature dans toutes les nuances.

Ruckstuhl ne veut pas seulement montrer des couleurs dans son assortiment, mais aussi dans son environnement, que ce soit à l'extérieur ou à l'intérieur des bâtiments. Depuis dix ans, nous élargissons le nombre des couleurs de notre infrastructure. Chaque bâtiment, chaque salle reçoit une couleur correspondant à sa fonction.

Jaune – Administration, Vente, Atelier

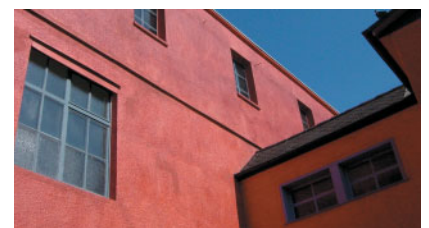
C'est ici que notre entreprise a son origine. Les personnes qui travaillent dans ce bâtiment sont en contact avec d'autres personnes tout autour du globe. La force de rayonnement dans le monde est jaune.

Rouge – L'ancienne fabrique

Rouge représente l'énergie, la force et la vitalité. C'est ici que la production a commencé, et on y a travaillé jusqu'en 1999.

Noir

La somme de toutes les couleurs. Un atelier d'art graphique travaille dans ce bâtiment «non coloré» afin que le résultat de son travail soit au centre de l'attention et non pas l'environnement.



Bleu

Froid, argent, statisme – c'est ici que notre capital était entreposé autrefois, non pas sous forme de billets de banque mais sous forme de produits finis.



Vert

C'est la couleur de l'espoir et de la communication. C'est le seul bâtiment qui n'avait pas encore de fonction fixe et qui devait servir de lien entre le passé et le futur.



Lilas

A l'origine, il y a avait ici une presse à huile de lin. Puis le bâtiment a été transformé en écurie pour les chevaux de notre véhicule hippomobile. En 1964, cette écurie a fait place à un atelier de mécanique, puis, en 2002, un orfèvre s'est installé ici pour y exercer son artisanat traditionnel. Il est donc difficile de donner à ce bâtiment une couleur adéquate. La couleur lilas représente le germe de la couleur bleue naissante.



Gris

Cette petite «maison de poupée», transformée en bibliothèque, doit devenir un lieu de réflexion et d'élargissement de l'horizon personnel. Le gris s'ouvre à toutes les possibilités.

