



Jaipur 20022 natur

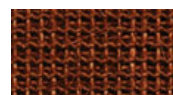
Jaipur

Design	Ruckstuhl (1972)
Domaines d'emploi	Habitation: tapis de milieu Habitation: indoor Usage professionnel léger: conférence Usage professionnel léger: lobby Usage professionnel léger: salon
Surface	sisal
Composition	100% sisal
Dossier	CottonBac
Largeur (cm)	env. 200, lisière coupée
Longueur des rouleaux (m)	env. 30
Tapis de milieu (cm)	au choix
Rapport (cm)	-
Poids du velours (g/m ²)	env. 1900
Poids total (g/m ²)	env. 2900
Hauteur totale (mm)	env. 6
Résistance thermique (m ² K/W)	< 0.17
Classe d'inflammabilité	EFL

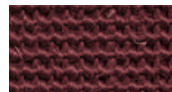
Couleurs



Jaipur 20368 caramel



Jaipur 10224 orange



Jaipur 10212 rot



Jaipur 40160 linde



Jaipur 20022 natur



Jaipur 60015 schiefer



Jaipur 20342 braun



Jaipur 60196 onyx



Jaipur 20343 sand