

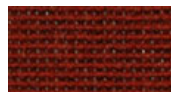


Flatwool Simple 122

**Flatwool simple**

Design	Ruckstuhl (1999)
Domaines d'emploi	Habitation: tapis de milieu Habitation: indoor Habitation: escaliers Usage professionnel léger: conférence Usage professionnel léger: lobby Usage professionnel léger: salon Usage professionnel: bureau Usage professionnel: restaurant / hôtel Usage professionnel: couloir Usage professionnel: chaises à roulettes Usage professionnel: escaliers
Surface	laine vierge, PA, antistatique
Composition	68% laine vierge, 16.7% PA, 15% PES, 0.3% antistatique
Dossier	CottonBac
Largeur (cm)	env. 400, lisière coupée
Longueur des rouleaux (m)	env. 25
Tapis de milieu (cm)	au choix
Rapport (cm)	-
Poids du velours (g/m <sup>2</sup> )	env. 1100
Poids total (g/m <sup>2</sup> )	env. 2100
Hauteur totale (mm)	env. 4
Résistance thermique (m <sup>2</sup> K/W)	< 0.17
Résistance superficielle (l)	109
Résistance de contact (l)	109
Classe d'inflammabilité	BFL-S1

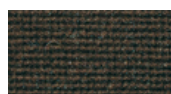
**Couleurs**



Flatwool Simple 122



Flatwool Simple 175



Flatwool Simple 216



Flatwool Simple 284



Flatwool Simple 288



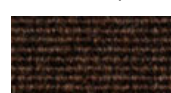
Flatwool Simple 484



Flatwool Simple 603



Flatwool Simple 610



Flatwool Simple 259



Flatwool Simple 613