



Loft 541

Loft

Design	Ruckstuhl (2003)
Domaines d'emploi	Habitation: tapis de milieu Habitation: indoor Usage professionnel léger: conférence Usage professionnel léger: lobby Usage professionnel léger: salon Usage professionnel: bureau Usage professionnel: couloir Usage professionnel: chaises à roulettes
Surface	laine vierge, CV, PA, antistatique
Composition	60% laine vierge, 24% CV, 15.7% PA, 0.3% antistatique
Dossier	CottonBac
Largeur (cm)	env. 400, lisière coupée
Longueur des rouleaux (m)	env. 25
Tapis de milieu (cm)	au choix
Rapport (cm)	-
Poids du velours (g/m ²)	env. 800
Poids total (g/m ²)	env. 1800
Hauteur totale (mm)	env. 3
Résistance thermique (m ² K/W)	< 0.17
Résistance superficielle (°)	109
Résistance de contact (°)	109
Classe d'inflammabilité	BFL-S1

Couleurs



Loft 193



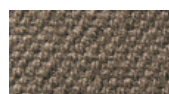
Loft 257



Loft 260



Loft 541



Loft 280



Loft 651