



Rollercolor 228

Rollercolor/Rollerwool

Design	Ruckstuhl (1985)
Domaines d'emploi	Habitation: tapis de milieu Habitation: indoor Habitation: escaliers Usage professionnel léger: conférence Usage professionnel léger: lobby Usage professionnel léger: salon Usage professionnel: bureau Usage professionnel: restaurant / hôtel Usage professionnel: couloir Usage professionnel: chaises à roulettes Usage professionnel: escaliers
Surface	laine vierge, PA, antistatique
Composition	80% laine vierge, 19.7% PA, 0.3% antistatique
Dossier	CottonBac
Largeur (cm)	env. 400, lisière coupée
Longueur des rouleaux (m)	env. 25
Tapis de milieu (cm)	au choix
Rapport (cm)	-
Poids du velours (g/m ²)	env. 1250
Poids total (g/m ²)	env. 2450
Hauteur totale (mm)	env. 6
Résistance thermique (m ² K/W)	< 0.17
Résistance superficielle (l)	109
Résistance de contact (l)	109
Classe d'inflammabilité	BFL-S1

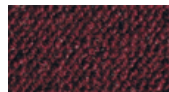
Couleurs



Rollercolor 154



Rollerwool 503



Rollercolor 199



Rollerwool 700



Rollercolor 217



Rollerwool 207



Rollercolor 228



Rollercolor 540