

R U C K S T U H L

RUCKSTUHL «MOSTRA I SUOI COLORI»

Per Ruckstuhl il colore è un elemento centrale nella creazione che permette di rafforzare l'effetto di un materiale. Siamo convinti che il colore ha un effetto armonizzante per la nostra vita; questo è particolarmente importante in un'epoca così nevrotica. Pertanto non possiamo fare a meno del colore nella nostra attività creatrice.

L'elemento «colore» ha sempre giocato un ruolo importante in relazione alle regioni ed alle epoche. Si pensi ad esempio all'architettura scandinava o ai colori dell'architettura italiana dalla fine del Medio Evo al Rinascimento. Non sempre ovunque si ha bisogno della stessa quantità di colore. Nei paesi mediterranei il bianco domina generalmente l'architettura. Laggiù il sole forte fa brillare il cielo e la natura in tutte le gradazioni di colori.

Ruckstuhl non vuole mostrare i colori solo nel loro assortimento ma anche nel loro contesto, sia all'esterno che all'interno delle costruzioni. Da dieci anni assegnamo il nome dei colori alle nostre infrastrutture. Ad ogni reparto dell'intero stabile viene attribuito un colore che rappresenta la sua funzione.

Giallo – Amministrazione, Vendita, Atelier.

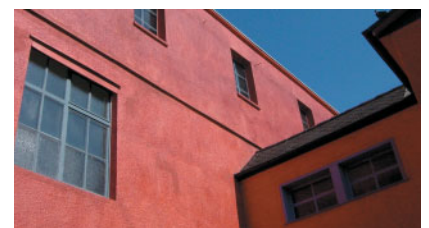
E' qui che la nostra impresa fonda le sue origini. Coloro che lavorano in questo edificio sono in contatto con persone di tutto il mondo. La forza dell'irradiazione nel mondo è gialla.

Rosso – L'antica fabbrica.

Rosso rappresenta l'energia, la forza e la vitalità. E' qui che la produzione ha iniziato e dove abbiamo lavorato fino al 1999.

Nero

La somma di tutti i colori. Un atelier di arti grafiche lavora in questo edificio «senza colore» perchè al centro dell'attenzione vi sia il risultato del suo lavoro e non l'ambiente.



Blu

Freddo, denaro, immobiliismo – è qui che tempo fa è stato depositato il nostro capitale ma non sotto forma di banconote ma di prodotti finiti.



Verde

E' il colore della speranza e della comunicazione. E' il solo stabile che non aveva ancora una funzione specifica e che doveva servire da legame tra il passato ed il futuro.



Lilla

In origine qui c'era un torchio per l'olio di lino. Poi lo stabile è stato trasformato in scuderia e deposito carrozze. Nel 1964, a questa scuderia, è subentrata un'officina meccanica e, nel 2002, una ditta artigianale di oreficeria. Pertanto è difficile attribuire a questo edificio un colore appropriato. Il colore lilla rappresenta l'embrione del blu.



Grigio

Questa piccola «casa delle bambole», trasformata in biblioteca, deve diventare un luogo di riflessione per l'ampliamento del proprio «orizzonte». Il grigio è aperto a tutte le possibilità.

