



Jaipur 10224

Jaipur

Design	Ruckstuhl (1972)
Modo d'uso	Abitare: Tappeti con bordi Abitare: Da parete a parete Lavorare (uso meno intenso): Sala conferenze Lavorare (uso meno intenso): Lobby Lavorare (uso meno intenso): Lounge
Superficie	sisal
Composizione	100% sisal
Dorso	CottonBac
Larghezza dei rotoli (cm)	ca. 200, cimosa tagliata
Lunghezza dei rotoli (m)	ca. 30
Tappeti con bordi (cm)	a scelta
Rapporto (cm)	-
Peso del pelo (g/m ²)	ca. 1900
Peso totale (g/m ²)	ca. 2900
Altezza totale (mm)	ca. 6
Resistenza termica (m ² K/W)	< 0.17
Classe d'incendio	EFL

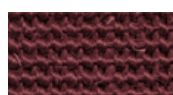
Colori



Jaipur 20368 caramel



Jaipur 10224 orange



Jaipur 10212 rot



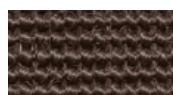
Jaipur 40160 linde



Jaipur 20022 natur



Jaipur 60015 schiefer



Jaipur 20342 braun



Jaipur 60196 onyx



Jaipur 20343 sand