

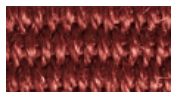


Manila 10213 chinarot

#### Manila

Design	Ruckstuhl (1967)
Modo d'uso	Abitare: Tappeti con bordi Abitare: Da parete a parete Lavorare (uso meno intenso): Sala conferenze Lavorare (uso meno intenso): Lobby Lavorare (uso meno intenso): Lounge
Superficie	sisal
Composizione	100% sisal
Dorso	CottonBac
Larghezza dei rotoli (cm)	ca. 200, cimosa tagliata
Lunghezza dei rotoli (m)	ca. 30
Tappeti con bordi (cm)	a scelta
Rapporto (cm)	-
Peso del pelo (g/m <sup>2</sup> )	ca. 2600
Peso totale (g/m <sup>2</sup> )	ca. 3700
Altezza totale (mm)	ca. 7
Resistenza termica (m <sup>2</sup> K/W)	< 0.17
Classe d'incendio	EFL

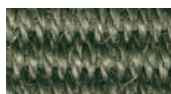
#### Colori



Manila 10213 chinarot



Manila 20155 natur



Manila 40161 schlamm