



Loft 193

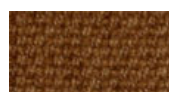
Loft

Design	Ruckstuhl (2003)
Modo d'uso	Abitare: Tappeti con bordi Abitare: Da parete a parete Lavorare (uso meno intenso): Sala conferenze Lavorare (uso meno intenso): Lobby Lavorare (uso meno intenso): Lounge Lavorare: Ufficio Lavorare: Corridoio Lavorare: Sedie da ufficio con rotelle
Superficie	lana vergine, CV, antistatico
Composizione	60% lana vergine, 24% CV, 15.7% PA, 0.3% antistatico
Dorso	CottonBac
Larghezza dei rotoli (cm)	ca. 400, cimosa tagliata
Lunghezza dei rotoli (m)	ca. 25
Tappeti con bordi (cm)	a scelta
Rapporto (cm)	-
Peso del pelo (g/m ²)	ca. 800
Peso totale (g/m ²)	ca. 1800
Altezza totale (mm)	ca. 3
Resistenza termica (m ² K/W)	< 0.17
Resistenza superficiale (l)	109
Resistenza di contatto (l)	109
Classe d'incendio	BFL-S1

Colori



Loft 193



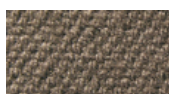
Loft 257



Loft 260



Loft 541



Loft 280



Loft 651